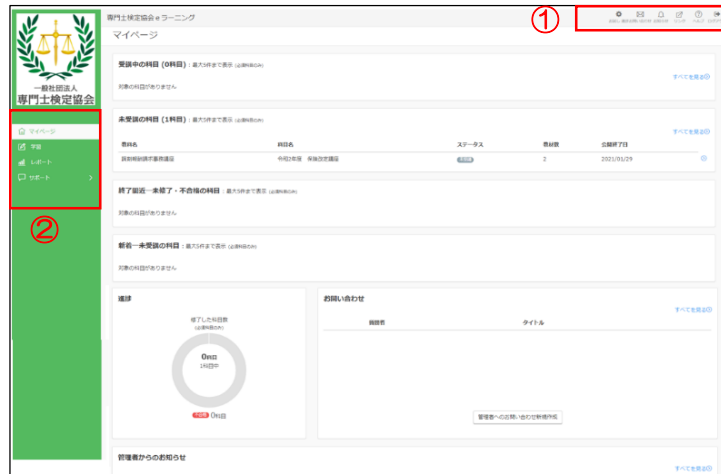






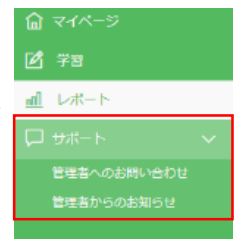


ログイン画面から、アカウント・パスワードを入力すると「マイページ」に入ることができます。



①について

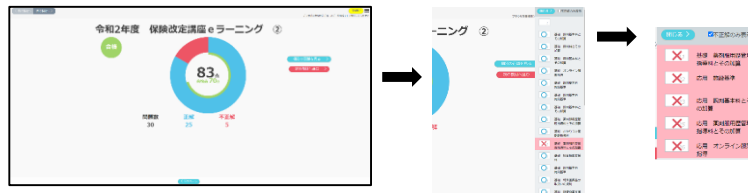
-  …個人情報（メールアドレスの変更のみ可能）
-  …eラーニングサポートチームへのお問い合わせ
※eラーニング画面に入れない場合は、jimukyoku-e@isiyaku.org に直接お問い合わせ下さい。
-  …eラーニングサポートチームからのお知らせ
※お問い合わせ、お知らせは、「サポート」からもご確認頂けます。⇒
-  …専門士検定協会公式 HP にアクセスできます。
-  …**操作方法に迷ったら、受講者用ヘルプ画面をご確認下さい。**
-  …学習を終了される際は、ログアウトをお願い致します。



②について

学習…受講教材一覧。

教材には、合格基準が設けられており、得点は「1問ずつ採点」と「全問解答後採点」のいずれかで確かめることができます。「1問ずつ」採点をしたい方は、解答選択後に現れる「判定する」ボタンを押して下さい。解説と正答をご確認頂けます。「全問解答後」に採点したい方は、「判定」ボタンを押さずに、次の問題に進んで下さい。最終問題を解答後、「結果ページへ進む」ボタンが現れますので、押して頂くと一括で採点することができます。尚、「個別の正誤を見る」ボタンを押し、確認したい問題の項目を選択（問題ページに戻っても可）すると、解説を確認することができます。どちらの採点方法を選んでも、総合得点や不正解のみの表示等をご確認頂けます。



レポート…「科目」と「教材」のページがあり、「科目」を選択すると、「学習」ページに移動します。レポートを確認したい場合は、「教材」を選択して下さい。各教材名の右にある「詳細」ボタンを押すと、今までの得点率情報がご確認頂けます。

